

**Consensa RENTAL AG**

**Innovative lifting**

# ***nacelle rail-route***



## ***Rail Products ART 17 THM***

**Consensa RENTAL SA**  
**Biberenzelgli 25, 3210 Chiètres**  
**Tél 026 670 48 40 | [info@consensa.ch](mailto:info@consensa.ch) | [www.consensa.ch](http://www.consensa.ch)**

# RAIL PRODUCTS ART 17 THM

## caractéristiques sur la voie normale (1435mm):

hauteur de travail: 16.40m

hauteur de plateforme: 14.40m

portée latérale: 8.94m

capacité de charge: 400kg (zone de travail complète)

rotation du panier: +90°/-90°

génératrice: 3.5 kVA

rotation continue de la tourelle

portée latérale maximale avec un dévers des rails jusqu'à 120mm

portée latérale de 6.35m avec un dévers des rails entre 120 et 180mm

vitesse sur la voie:

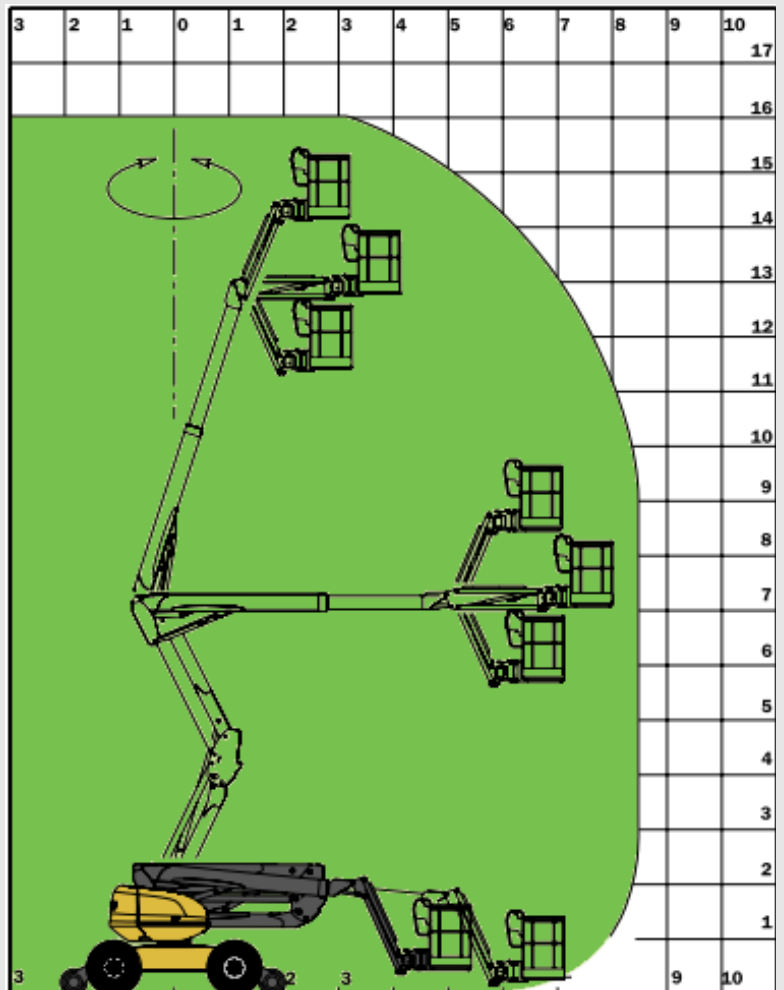
vitesse de travail: 1.6 km/h

vitesse de translation: 13 km/h

sur aiguillages: 4 km/h

rayon de virage min.: 40m

pente franchissable: 60 ‰



# RAIL PRODUCTS ART 17 THM

## caractéristiques sur la voie métrique (1000mm):

hauteur de travail: 14.50m

hauteur de plateforme: 12.50m

portée latérale: 8.94m

capacité de charge: 400kg (zone de travail complète)

rotation du panier: +90°/-90°

génératrice: 3.5 kVA

rotation continue de la tourelle

portée latérale maximale avec un dévers des rails jusqu'à 100mm

portée latérale de 6.35m à un dévers des rails de plus de 100mm

vitesse sur la voie:

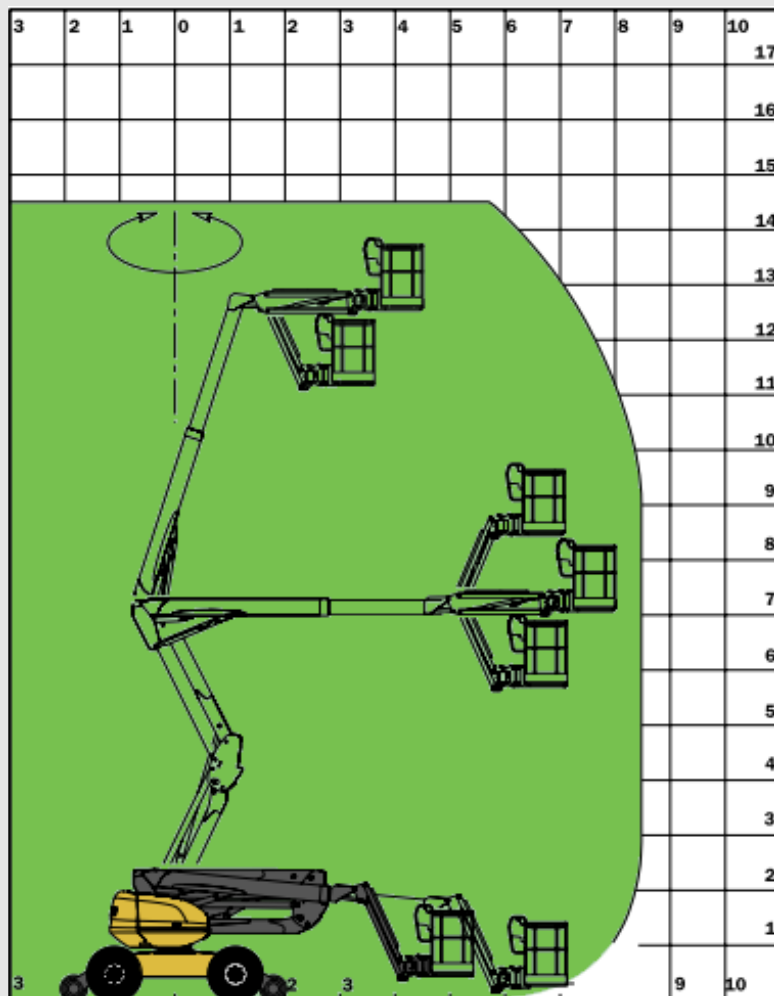
vitesse de travail: 1.6 km/h

vitesse de translation: 13 km/h

sur aiguillages: 4 km/h

rayon de virage min.: 40m

pente franchissable: 60 ‰



# fiche technique:

<b>moteur:</b>	<b>Kubota V2403-M + filtre à particule</b>
<b>puissance:</b>	<b>46 cv (33 kW)</b>
<b>motorisation:</b>	<b>4 roues motrices et directrices</b>
<b>vitesse max sur roues:</b>	<b>6 km/h</b>
<b>génératrice:</b>	<b>3.5 kW (prise 230V dans le panier)</b>
<b>dimensions de la plateforme:</b>	<b>2.30m x 0.93m</b>
<b>réservoir de diesel:</b>	<b>52 litres</b>
<b>garde au sol:</b>	<b>0.425m</b>
<b>rayon de giration:</b>	<b>3.68m</b>
<b>dimensions de transport:</b>	<b>7.23m x 2.30m x 2.37m</b>
<b>poids:</b>	<b>12'300 kg</b>

**essieu oscillant, blocage de différentiel, rotation continue de la tourelle et l'huile hydraulique biodégradable**

